

Gamme Alféa Extensa

POMPES À CHALEUR AIR/EAU SPLIT INVERTER
MOYENNE TEMPÉRATURE

- Confort
- Économies
- Connectivité



Documentation destinée aux professionnels



Faites connaissance avec... Alféa Extensa ai



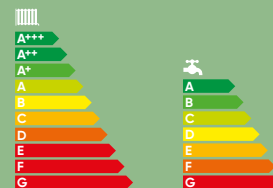
35 °C



55 °C



version Duo



Qu'est-ce qu'une pompe à chaleur Alféa Extensa A.I.* ?

NEUF

C'est un **générateur de chauffage** pour votre habitation, composé d'un module hydraulique situé à l'intérieur du logement et raccordé à un groupe extérieur.

Très performante, la gamme Alféa Extensa A.I. affiche **des Etas⁽¹⁾ jusqu'à 169%**.

*Atlantic Interface

+ PRODUITS

Économies

- Recours aux énergies renouvelables en utilisant les calories de l'air extérieur
- Régulation Inverter qui optimise la consommation de la PAC

Qualité

- Produit certifié Heat Pump Keymark
- Développement et fabrication française du module hydraulique

Confort

- Production d'eau chaude sanitaire pour toute la famille intégrée ou en option
- Programmation de l'installation pour s'adapter à votre rythme de vie
- Compatible avec différents types d'émetteurs : planchers chauffants hydrauliques, radiateurs, radiateurs dynamiques
- Possibilité d'assurer le rafraîchissement en été (option)

Connectivité

- Multiples possibilités de gestion du confort thermique

Pilotable à distance⁽²⁾

La gamme Alféa Extensa A.I. est composée de 8 modèles différents :

- 4 modèles en chauffage seul : 5 à 10 kW
 - Alféa Extensa A.I. 5, 6, 8 et 10,
- 4 modèles en chauffage + ECS accumulée : 5 à 10 kW
 - Alféa Extensa Duo A.I. 5, 6, 8 et 10

GARANTIES

- 2 ans pièces
- + 1 an en option⁽³⁾
- 5 ans compresseur, échangeur et ballon ECS⁽⁴⁾

*Selon Loi de Finances en vigueur. Peut être sujet à modifications. Moyenne / Haute température. Vérifier l'éligibilité sur www.atlantic-pro.fr

(1) Etas est un critère de performance mis en place par l'Union Européenne. Les PAC mises sur le marché doivent avoir une Efficacité Énergétique (Etas) supérieure à 110% si elles fonctionnent à 55°C, et 125% si elles fonctionnent à 35°C. L'Alféa Extensa A.I. est bien au-dessus (169%).

(2) Avec passerelle selon solutions choisies.

(3) Si la mise en service est effectuée par un SAV agréé ou par notre service d'interventions techniques constructeur - dans les 6 mois maximum à compter de la date de facturation du matériel par Atlantic - vous bénéficiez d'une garantie 3 ans pièces et 1 an main d'œuvre.

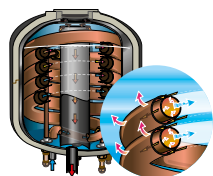
(4) La garantie pièces principales est automatiquement étendue à 5 ans pour le compresseur, l'échangeur et le ballon ECS des pompes à chaleur Alféa si un contrat d'entretien est souscrit annuellement depuis la mise en service auprès d'un professionnel agréé ou qualifié.

Technologies et performances

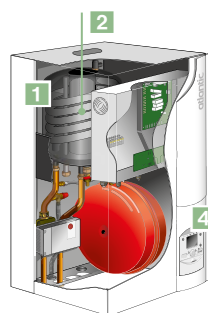
Les PAC Alféa Extensa A.I. intègrent 4 technologies

1 Échangeur coaxial (développé et breveté Atlantic)

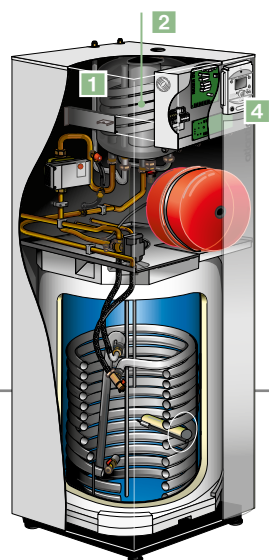
Celui-ci est immergé dans un volume tampon qui lui permet un fonctionnement **sans vanne filtre, ni contrôleur de débit**. Sa conception en fait une solution fiable et performante dans le temps.



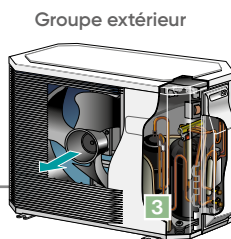
fluide frigorigène
eau de chauffage
transfert de calories vers eau circuit de chauffe



Alféa Extensa A.I.
Version murale



Alféa Extensa Duo A.I.
Version sol avec ballon
intégré de 190 L



2 Appoint électrique intégré (3 kW)

3 Régulation Inverter

- **Technologie silencieuse** qui adapte la vitesse du ventilateur et du compresseur en fonction du besoin
- La PAC adapte son régime de fonctionnement pour un confort permanent

4 Navistem 400S intégrée à la PAC

- Easy Start intégrée permettant un paramétrage rapide et intuitif de la PAC
- Régulation d'1 ou 2 zones (kit 2 zones en option) sur loi d'eau avec sonde extérieure fournie



vos + sérénité

Nos services en + qui vous font gagner du temps



GARANTIE EXPRESS

Diagnostic par téléphone et envoi, si nécessaire, de la pièce de rechange sous garantie en 24h sans formalités administratives.

Tél. 03 51 42 70 42



FORMATIONS PRATIQUES

Formations avec des experts métiers sur des produits en fonctionnement pour développer votre expertise et votre activité.

www.atlantic-formations.fr



SERVICES EN LIGNE

Accès 24h/24-7j/7 à de nombreux services utiles (notices, vues éclatées, commande de pièces, gestion des garanties...).

<http://atlantic.platforme-services.com>

L'APPLICATION ATLANTIC SERVICES PRO

Les Alféa Extensa A.I. sont également compatibles avec la nouvelle application pour smartphone et tablette Atlantic Services Pro :

- Accéder aux codes erreurs, aux pièces détachées et aux documentations techniques
- Configurer tous les paramètres de la chaudière
- Mise en contact facilitée avec l'assistance technique



Caractéristiques techniques & performances

ALFÉA EXTENSA & ALFÉA EXTENSA DUO


DÉSIGNATION	UNITÉ	ALFÉA EXTENSA (DUO) A.I. 5	ALFÉA EXTENSA (DUO) A.I. 6	ALFÉA EXTENSA (DUO) A.I. 8	ALFÉA EXTENSA (DUO) A.I. 10
Référence		526 200 Duo : 526 210	526 201 Duo : 526 211	526 202 Duo : 526 212	526 203 Duo : 526 213
Réfrigérant		R410A	R410A	R410A	R410A
CARACTÉRISTIQUES GÉNÉRALES					
Puissance calorifique +7°C / +35°C - PC	kW	4,50	6,00	7,50	10,00
COP +7°C / +35°C - PC		4,52	4,26	4,08	4,02
Puissance calorifique -7°C / +35°C - PC	kW	4,10	4,60	5,70	7,40
Puissance absorbée -7°C / +35°C - PC	kW	1,47	1,74	2,23	2,97
COP -7°C / +35°C - PC		2,79	2,64	2,56	2,49
Puissance calorifique +7°C / +45°C - RBT	kW	4,50	5,10	6,20	8,27
COP +7°C / +45°C - RBT		3,44	3,40	3,32	3,27
Puissance calorifique -7°C / +45°C - RBT	kW	4,10	4,45	5,05	7,40
COP -7°C / +45°C - RBT		2,20	2,18	2,04	2,00
Puissance calorifique +7°C / +55°C - Rad	kW	4,50	4,50	5,00	7,00
COP +7°C / +55°C - Rad		2,51	2,51	2,58	2,45
Puissance calorifique -7°C / +55°C - Rad	kW	3,70	3,85	5,20	7,00
COP -7°C / +55°C - Rad		1,68	1,65	1,56	1,69
Puissance appoint électrique	kW	3 / 6 ⁽¹⁾	3 / 6 ⁽¹⁾	3 / 6 ⁽¹⁾	3 / 6 ⁽¹⁾
CARACTÉRISTIQUES ET PERFORMANCES CHAUFFAGE					
Classe énergétique - chauffage (35 °C / 55 °C)	-	A++ / A+	A++ / A+	A++ / A+	A++ / A+
Puissance thermique (35 °C / 55 °C) ⁽²⁾	kW	4 / 4	5 / 5	7 / 6	8 / 8
Consommation annuelle d'énergie - chauffage (35 °C / 55 °C)	kWh	2160 / 3027	2505 / 3180	3375 / 3886	4415 / 5415
Efficacité énergétique saisonnière - chauffage (35 °C / 55 °C)⁽²⁾	%	169 / 115	169 / 115	156 / 118	155 / 113
Efficacité énergétique saisonnière - chauffage (35 °C / 55 °C) avec sonde extérieure	%	171 / 117	171 / 117	158 / 120	157 / 115
Puissance acoustique (intérieur / extérieur) ⁽²⁾	dB(A)	46 / 63	46 / 63	46 / 69	46 / 69
MODULE INTÉRIEUR					
Niveau sonore ⁽³⁾	dB(A)	39	39	39	39
Alféa Extensa A.I. : Poids à vide / en eau	kg	46 / 62	46 / 62	46 / 62	46 / 62
Alféa Extensa Duo A.I. : Poids à vide / en eau	kg	155 / 373	155 / 373	155 / 373	155 / 373
Alimentation	V / Hz	230 / 50	230 / 50	230 / 50	230 / 50
GROUPE EXTÉRIEUR FUJITSU					
Niveau sonore ⁽⁴⁾	dB(A)	41	41	47	47
Poids en fonctionnement	kg	41	41	42	60
CARACTÉRISTIQUES FRIGORIFIQUES					
Longueur mini / maxi	m	5 / 30	5 / 30	5 / 30	5 / 30
Dénivelé maxi	m	20	20	20	20
Charge usine en fluide frigorigène HFC R410 A	g	1100	1100	1400	1800
Quantité en tonne équivalent CO ₂	t	2	2	3	4

ALP

CARACTÉRISTIQUES ECS ALFÉA EXTENSA DUO

DÉSIGNATION	UNITÉ	ALFÉA EXTENSA DUO A.I. 5	ALFÉA EXTENSA DUO A.I. 6	ALFÉA EXTENSA DUO A.I. 8	ALFÉA EXTENSA DUO A.I. 10
Référence		526 210	526 211	526 212	526 213
CARACTÉRISTIQUES ET PERFORMANCES ECS					
Profil de soutirage - ECS ⁽¹⁾	-	L	L	L	L
Classe énergétique - ECS	-	A+	A+	A+	A+
Consommation annuelle d'énergie - ECS	kWh	880	880	880	880
Efficacité énergétique ECS⁽¹⁾	%	120	120	120	120
CARACTÉRISTIQUES HYDRAULIQUES					
Contenance ballon ECS	L	190	190	190	190
Appoint électrique ECS	kW	1,50	1,50	1,50	1,50
Matériaux ballon ECS		Acier émaillé	Acier émaillé	Acier émaillé	Acier émaillé
Période de mise en température selon EN 16 147	h/mn	1h45	1h45	1h45	1h45
Température de référence selon EN 16 147	°C	54,0	54,0	54,0	54,0
COP selon EN 16 147	-	3,00	3,00	3,00	3,00
Volume max. eau chaude utilisable selon EN 16 147	L	249	249	249	249

ALP

 Retrouvez toutes les données de performances énergétiques dans les notices téléchargeables sur notre site internet www.atlantico-pro.fr

(1) Avec option kit relais 6kW (ref. 075 327)

(2) Certifié par HP Keymark.

(3) Niveau de pression sonore à 1 m de l'appareil, 1,5 m du sol, champ libre directivité 2.

(4) Niveau de pression sonore à 5 m de l'appareil, 1,5 m du sol, champ libre directivité 2.





La solution dans le neuf, polyvalente et performante, connectée à vos envies

+ CONNECTIVITÉ

Gérez votre confort thermique avec Atlantic

À l'intérieur de la maison,
avec notre choix de commandes d'ambiance modulantes Navilink.

Ces commandes d'ambiance modulantes permettent de mesurer, d'afficher et de modifier la température d'ambiance et la température de consigne.



Navilink A59
ref. 074 208



Navilink A75
ref. 074 213



Navilink A78
ref. 074 214

À distance, où vous voulez, quand vous voulez
avec l'application Atlantic Cozytouch.

Pilotez, contrôlez et gérez votre confort thermique et eau chaude sanitaire à distance via un smartphone ou une tablette. Visualisez vos consommations d'énergie et activez le mode absence où que vous soyez.



Pack Cozytouch A.I. ref. 501 000



Application Atlantic Cozytouch

À distance, où vous voulez, quand vous voulez
avec les interopérabilités.



DELTA DORE et la passerelle TYPASS ATL

Cette passerelle permet le pilotage des consignes et la réalisation de la programmation horaire.



Typass ATL TyBox 5101 Box Tydom 1.0 Application Delta Dore

Fournis par Delta Dore, www.delta.dore.fr



SOMFY et le Navipass io (en option)⁽²⁾

Cette passerelle permet l'affichage des consommations, le pilotage du mode activé, ainsi que la réalisation de scénarios et le programme SMART.



Navipass io ref. 073 329 Navilink A59⁽¹⁾ ref. 074 208 Box TaHoma Application TaHoma

Fournis par Atlantic

Fournis par Somfy, www.somfy.fr

(1) En présence de 2 zones, ajouter un second Navilink
(2) Matériel Atlantic à commander en parallèle de votre commande Somfy

Applications téléchargeables sur





Atlantic conçoit et produit en France sur 10 sites industriels, 2 sites dédiés pour les pompes à chaleur, les chaudières et les solutions hybrides.

- 1. Merville (59)**
Chaudières domestiques, pompes à chaleur et solutions hybrides
- 10. Billy-Berclau (62)**
Pompes à chaleur et chaudières murales domestiques

Vos contacts services

AVANT-VENTE

(aide à la sélection de produit, études et dimensionnement)

ASSISTANCE TECHNIQUE ET GARANTIE EXPRESS


(aide à l'installation, diagnostic par téléphone, pièces détachées, garanties...)

COMMANDE, ET LIVRAISON DE PRODUITS FINIS

(disponibilité, prix, commande, délai)

SERVICES EN LIGNE

FORMATIONS



**POMPES À CHALEUR
AIR/EAU SPLIT INVERTER**

Tél. 03 51 42 70 42

Tél. 03 28 48 10 10

- **Pièces détachées** 24h/24 et 7j/7 (sélection et commande)
- **Garanties** (aide au diagnostic, gestion des garanties, commande de pièces)
- **Documentations** (notices, guides techniques, vues éclatées)

<http://atlantic.platforme-services.com>

Tél. 04 72 10 27 69

www.atlantic-formations.fr



Direction Atlantic
Pompes à chaleur et chaudières
58 avenue du Général Leclerc - 92340 Bourg-la-Reine

www.atlantic-pro.fr

Cachet :