

CHAUFFE-EAU THERMODYNAMIQUES

ODYSSÉE

Les économies au naturel

SPÉCIAL MARCHÉ
RÉNOVATION

JUSQU'À
75%
D'ÉCONOMIES*

AMORTISSEMENT
EN
2 ans*



VERTICAL SUR SOCLE
200 L



VERTICAL SUR SOCLE
270 L



ODYSSÉE : la solution eau chaude la plus économique* du marché...



- Soit l'équivalent de 277 € d'économies par an

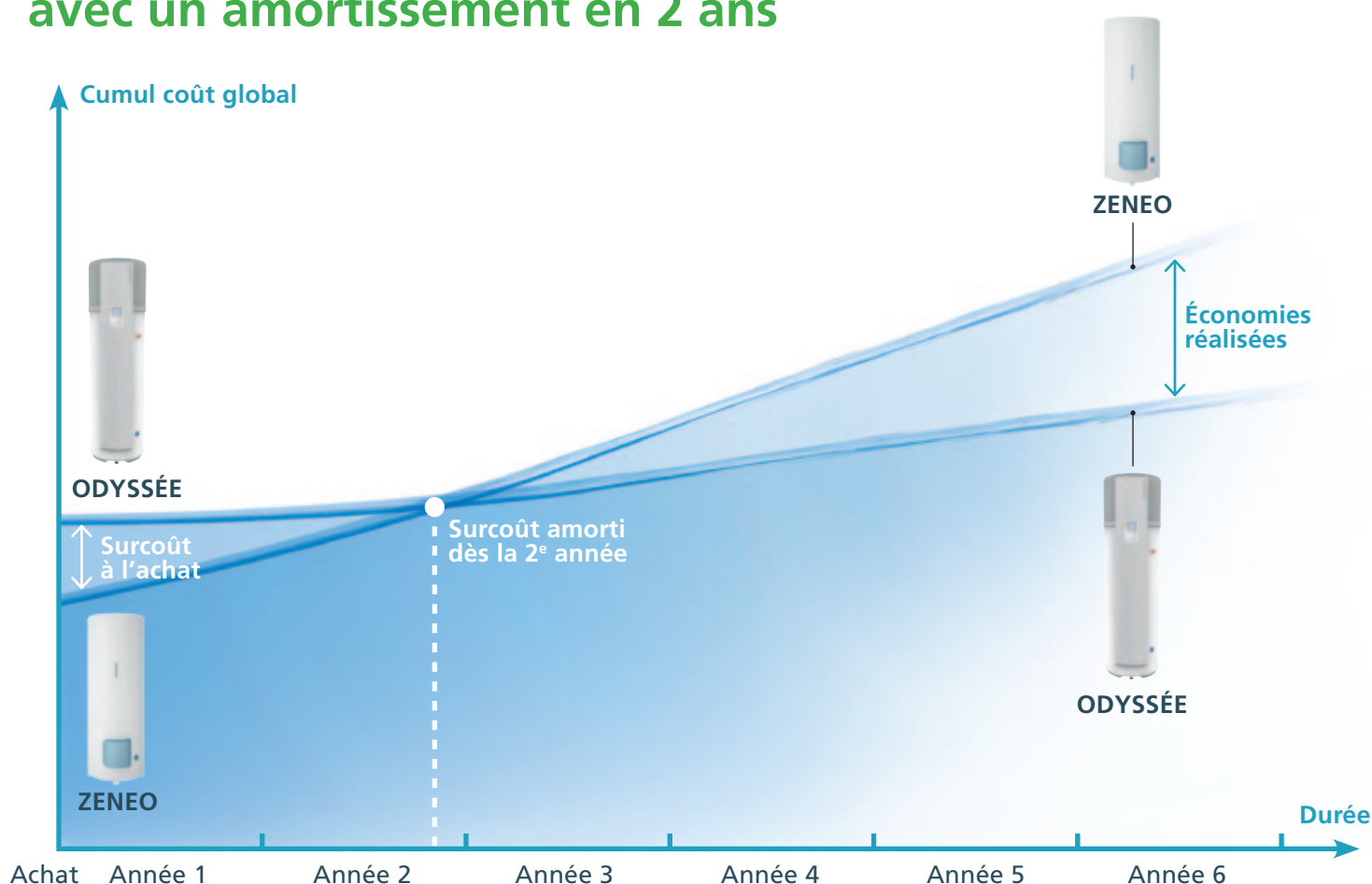


- Grâce aux aides financières à l'achat et aux économies générées à l'usage



- TVA taux réduit à 5,5 %
- Crédit d'impôt 30 %
- Éligible aux Certificats Économies d'Énergie

Des économies rapidement visibles avec un amortissement en 2 ans



Avec ODYSSEE, les économies sont claires...

Sur la base d'un prix catalogue HT au 1^{er} février 2015 de **2 392 €HT**

À L'USAGE

Jusqu'à **75 %**
d'économies
sur la facture
électrique*

Fonctionnement
de la pompe
à chaleur
(calories de l'air)
et du Pilotage
Intelligent

ÉCONOMIE
277 €
PAR AN

À L'ACHAT

Jusqu'à **925 €**
d'aides financières
soit **37 %** du prix du
chauffe-eau financé*

Réduction liée au
Crédit d'impôt transition
énergétique (30 %)

ÉCONOMIE
757 €

Application du taux
réduit de TVA à 5,5 %

ÉCONOMIE
108 €

Bénéfice lié aux
Certificats d'économies
d'énergie

ÉCONOMIE
60 €

... et l'amortissement est rapide

Sur la base d'un prix catalogue HT au 1^{er} février 2015 de **2 392 €HT**

Amortissement
en **2 ans***

Comparatif du coût total entre un ODYSSEE 270 L et un modèle de la gamme ZENEO 300 L	ZENEO	ODYSSEE
Investissement initial HT	1 116 €	2 392 €
Investissement initial TTC (prix hors installation)	1 228 € (TVA à 10 %)	2 524 € (TVA à 5,5 %)
Crédit d'impôt transition énergétique (30 %)	-	757 €
Investissement initial total	1 228 €	1 766 €
Facture d'électricité annuelle	370 €	90 € soit une économie de 277 €/an

- * Jusqu'à 75% d'économies : sur la facture d'électricité en eau chaude sanitaire par rapport à un chauffe-eau classique.
- Investissement amorti en 2 ans : Simulation non contractuelle, pour une famille de 5 personnes. Consommation calculée en fonction du tarif EDF. Abonnement puissance 9 kVA. Tarifs Atlantique au 1^{er} février 2015. Base TVA 10 % applicable en rénovation sur les chauffe-eau électriques et 5,5 % applicable en rénovation pour les produits éligibles au crédit d'impôt de transition énergétique, pour la pose par un professionnel dans un logement achevé depuis plus de 2 ans. Crédit d'impôt de 30 % selon la loi de finances 2015, en vigueur au 1^{er} janvier 2015.
- Jusqu'à 37 % du chauffe-eau financé : Montant calculé sur la base d'un prix public conseillé de 2 392 € sur un ODYSSEE 270 L, avec une TVA réduite à 5,5 % pour la pose par un professionnel dans un logement achevé depuis plus de 2 ans, avec un crédit d'impôt de transition énergétique de 30 % selon la loi de finances 2015, en vigueur au 1^{er} janvier 2015 (label RGE obligatoire à compter du 1^{er} janvier 2015) et avec une valorisation moyenne constatée de 60 € en certificat d'économies d'énergie (0,0035 € / kWh = valeur moyenne constatée sur le marché des certificats d'économies d'énergie). Retrouvez toutes les conditions pour bénéficier de ces aides financières sur www.renovation-info-service.gouv.fr.

... qui adapte tout seul sa production aux besoins du foyer...

S'adapte
aux besoins
du foyer

- Adaptation de la production d'eau chaude à vos rythmes de vie
 - Gestion des imprévus ou des absences pour une production d'eau chaude toujours ajustée aux besoins réels

Simplicité
d'usage
au quotidien

- Interface digitale intuitive
- Visualisation du nombre de douches disponibles
- Information sur la consommation énergétique du chauffe-eau

Production
de l'eau chaude
juste nécessaire

- Pas de gaspillage
- Pas de production inutile : respect de l'environnement et économies sur la facture



Pour 2 personnes au foyer,
quantité d'eau chaude produite :



Pour 4 personnes au foyer,
quantité d'eau chaude produite :



Pilotage **Intelligent**

Equipé de la fonction **Pilotage Intelligent**, le chauffe-eau thermodynamique assure une production d'eau chaude en quantité suffisante pour couvrir les besoins du foyer à tout moment de la journée et de la semaine.



... et qui présente les garanties et les performances les plus élevées...

Fabrication française

- Conçu et fabriqué à La Roche-sur-Yon en Vendée (85)
- Garanti 5 ans (cuve et pièces) et 2 ans (pompe à chaleur)

Conforme aux exigences réglementaires

- Certifié NF Électricité Performance **★★★**
- Coefficient de Performance > 3 (Pour 1 kWh d'électricité consommé, ODYSÉE restitue plus de 3 kWh d'énergie sous forme d'eau chaude sanitaire)

Durée de vie prolongée

- Dure jusqu'à 2 fois plus longtemps* dans les eaux agressives
- Protection dynamique immédiate et pérenne de la cuve (ACI Hybride)



* Dans les eaux agressives, par rapport à un chauffe-eau classique Atlantic. Conditions d'emploi : concerne uniquement la cuve des appareils, sous réserve de l'utilisation de l'eau potable des réseaux conformes aux normes en vigueur.

CARACTÉRISTIQUES TECHNIQUES

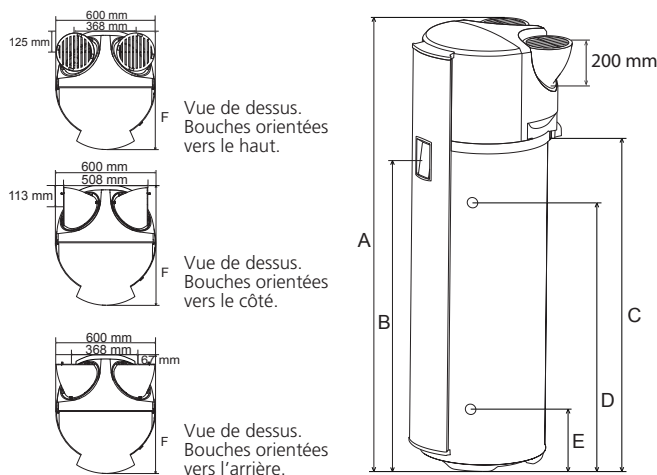


CAPACITÉ (LITRES)	TENSION (V)	PUISSANCE TOTALE ABSORBÉE (W)	PUISSANCE RÉSISTANCE (W)	COP SELON EN 16147 CONSIGNE ≥ 52,5°C AIR EXTÉRIEUR 7° D'AIR	V40 ^{td} (L)**	TEMPS DE CHAUFFE	DIMENSIONS H X P X Ø (MM)	POIDS À VIDE (KG)	PRESSION ACOUSTIQUE*	FLUIDE FRIGORIGÈNE	CODE
200	230 mono	2570	1800	2,88 (L)	317	7h24	1714 x 701 x 600	86	33,5	R 134a	232511
270	230 mono	2570	1800	3,03 (XL)	380	10h00	2060 x 701 x 600	98	33,5	R134a	232510

* Pression acoustique à 2 mètres testée en chambre semi-anechoïque selon la norme NF 9614-2. Privilégier une installation éloignée des chambres.
 ** V40^{td} Promotelec en 8h.

MISE EN ŒUVRE

CARACTÉRISTIQUES (MM)	A	B	C	D	E	F
200 L	1714	1157	1202	957	303	701
270 L	2060	1487	1534	1303	303	701



LE CHAUFFE-EAU LE PLUS SIMPLE À INSTALLER

Grâce à ses poignées intégrées, ses sangles de transport, ses pieds réglables et ses bouches orientables !

ACCESSOIRES

FOURNIS

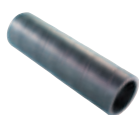
- Raccord diélectrique, tube d'évacuation des condensats et raccord pour gaine (X2).



EN OPTION



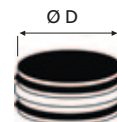
Entrée/Sortie d'air murale, PVC, beige (x1)
 Ø 160 mm.
 Code 464 043



Gaine PEHD (X1)
 Ø 160 mm.
 Longueur 1,4 m, épaisseur 16 mm.
 Code 423 014



Chapeau de toiture (x1)
 Ø 160 mm
 Couleur tuile : code 422 962
 Couleur ardoise : code 422 963



Raccord mâle-mâle avec joints
 Ø 160 mm.
 Code 529 353



Entrée/sortie d'air murale (x1)
 Ø 160 mm.
 Grille 190 x 190 mm.
 Longueur réglable de 250 à 430 mm.
 Code 533 159



Conduit semi rigide calorifugé (recommandé pour une meilleure isolation acoustique)
 2 m Ø 160 mm.
 Code 523 306



Coude PEHD 90° (x1)
 Ø 160 mm. Hauteur 36 cm.
 Code 423 015



Silencieux
 Ø 235 mm.
 Code 538436

ATLANTIC VOUS ACCOMPAGNE AU QUOTIDIEN

AVANT-VENTE	INSTALLATION	UTILISATION	APRÈS-VENTE
SERVICE FORMATION 01 46 83 60 80 Rendez-vous dans l'un de nos centres pour vous former sur ce produit.	02 85 33 70 85 Pour toutes vos questions techniques, le BIP Service est à votre écoute	Le service des produits sous garantie Contactez le BIP Service et bénéficiez du service VISIO pour l'échange express des pièces défectueuses sous garantie.	COMMANDE DE PIÈCES DÉTACHÉES Consultez et commandez vos pièces détachées en moins d'une minute sur www.atlantic-pro.fr

AVEC ATLANTIC, VOUS TROUVEREZ TOUJOURS LE CHAUFFE-EAU QU'IL VOUS FAUT.

