

# Condens 8300i W

Chaudière murale gaz à condensation

Chauffage seul avec option ballon

Chauffage et Eau Chaude Sanitaire micro-accumulée



## Points forts



Fiabilité



Design



Efficacité



Performance



Connectivité



Accessibilité

### Installation

- Dimensions compactes : seulement 44 cm de large.
- Hydraulique standardisée à remplissage « gâchette ».
- Raccordement facilité par le tableau électrique et passage de câble optimisé.
- Plaque d'accrochage auto-guidée.

### Technologie

- Modulation ultra-étendue de 10 à 100 % de la puissance.
- Rendement saisonnier 94 % (A).
- Brûleur inox, corps de chauffe en alliage alu/silicium et partie interne de l'échangeur de chaleur protégée par un revêtement ALUplus qui le protège des condensats et résidus.
- Compatible avec la gamme de régulations modulantes Bosch et avec les passerelles radio-fréquence et Wi-Fi Bosch pour installation sans fil (uniquement avec

EasyControl CT 200).

- Contrôle à distance possible via le EasyControl CT 200.

### Maintenance

- Panneaux latéraux amovibles et façade démontable par l'avant.
- Accès optimal à tous les composants de la chaudière.
- Eléments à interaction identifiés avec des pièces de couleur verte.
- Manomètre mécanique dans l'appareil.

### Transport

- Packaging et palettisation optimisés (transport et stockage horizontal ou vertical).
- Support pour tenue stable de la chaudière hors de son carton.
- Carton réutilisable en poubelle temporaire.



### Une technologie de pointe adaptée à la chaudière



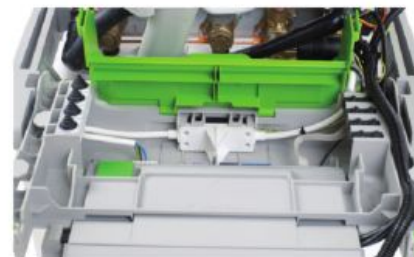
Clips de fixation du tableau électrique facilement identifiables et manipulables.



Partie verte du tableau électrique qui assure un accès facile et une protection du tableau de connexion. Rotation du tableau fixée à 90 °, supports d'outils (vis et tournevis), 5 kg max.



Siphon avec système d'accroche et de verrouillage accessible en façade.



Branchements faciles avec identification couleur et raccords en façade.

#### Accessoires

Divers	p. 184
Fumisterie	p. 186
Régulations	p. 274