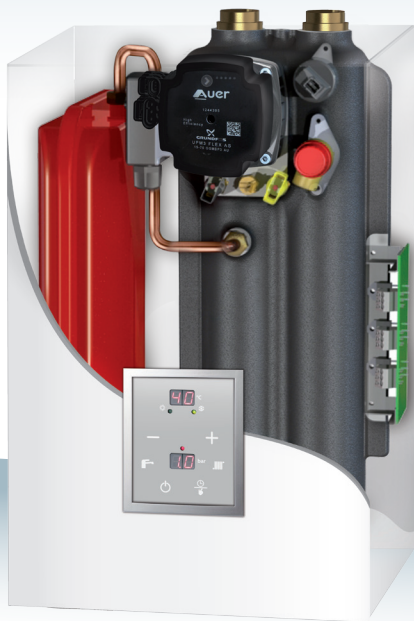


Gialix

CHAUDIÈRES ÉLECTRIQUES MURALES
De 2 à 196 kW



Une puissance ajustable aux besoins réels pour plus d'économies !



UNIQUE AU MONDE!

*Le corps de chauffe EN FONTE GARANTI 20 ANS
pour garantir encore plus de performances,
de confort et de longévité.*

PERFORMANTE ET FIABLE

- La puissance maximale est **ajustable au juste besoin** du logement par **simple paramétrage** au tableau de commande.
- La **puissance** électrique souscrite au compteur est ainsi **réduite** au minimum
- Remplace facilement tout type de chaudière
- La gamme Gialix MT est enrichie d'une **modulation électronique de la puissance**
 - Fiable et durable (pas d'usure mécanique)
 - Parfaitement silencieuse
 - Régulation ultra fine
 - Diffuse en continu la juste quantité de chaleur
- **Double sécurité : électronique et mécanique**

*Gialix couplée à Edel, Xiros ou Cylia :
une solution RT 2012
performante et économique*



*Améliorez la
**PERFORMANCE
ÉNERGÉTIQUE**
de votre logement*



CARACTÉRISTIQUES TECHNIQUES

ÉQUIPEMENTS DE SÉRIE

- Puissance ajustable aux besoins réels du logement
- Fixation murale
- Carrosserie en acier galvanisé revêtu d'époxy polyester blanc
- Thermoplongeurs en incoloy 800 pour une grande longévité

* pour les modèles jusqu'à 24 kW

- Vase d'expansion*
- Circulateur 3 vitesses*
- Soupape de sécurité
- Manomètre
- Aquastat de sécurité 65°C* (plancher chauffant) et aquastat de sécurité 110°C (radiateurs)

Modèle	Puissance ajustable ⁽¹⁾ par paramétrage	Tension	Dimensions L x H x P (mm)	Poids (kg)	Nombre d'étages puissance	Régulation	Équipement hydraulique	Sonde ext.	Sonde ECS	Réf.
--------	--	---------	---------------------------	------------	---------------------------	------------	------------------------	------------	-----------	------

CHAUDIÈRES ÉLECTRIQUES ÉQUIPÉES HYDRAULIQUEMENT POUR PLANCHER CHAUFFANT OU RADIATEURS

RÉGULATION ÉLECTRONIQUE ET MODULATION ÉLECTRONIQUE DE LA PUISSANCE

CORPS DE CHAUFFE FONTE	Modèle	Puissance ajustable ⁽¹⁾ par paramétrage	Tension	Dimensions L x H x P (mm)	Poids (kg)	Nombre d'étages puissance	Régulation	Équipement hydraulique	Sonde ext.	Sonde ECS	Réf.
	6 MT	2-4-6kW	mono	340 x 500 x 280	20	3	Électronique modulante pour un circuit de chauffage en fonction de la température extérieure et un circuit de production ECS (en option selon modèle)	Vase 5L (6 kW) ou 8L, Circulateur, soupape et manomètre	option	option	132632
12 MT	2-4-6-8-10-12kW	mono	340 x 500 x 280	25	3	option			option	132631	
12 MT	2-4-6-8-10-12kW	400V tri	340 x 500 x 280	25	3	option			option	132636	
16 MT	2,7-5,3-8-10,7-13,3-16kW	400V tri	340 x 500 x 280	25	3	option			option	132637	
6 MT confort +	2-4-6kW	mono	340 x 500 x 280	20	3	Électronique modulante pour un circuit de chauffage en fonction de la température extérieure et un circuit de production ECS	Vase 5L (6 kW) ou 8L, Circulateur, soupape et manomètre	série	série	132634	
12 MT confort +	2-4-6-8-10-12kW	mono	340 x 500 x 280	25	3			série	série	132633	
12 MT confort +	2-4-6-8-10-12kW	400 V tri	340 x 500 x 280	25	3			série	série	132638	
16 MT confort +	2,7-5,3-8-10,7-13,3-16kW	400V tri	340 x 500 x 280	25	3			série	série	132639	
24 MA confort +	4-8-12-16-20-24kW	400V tri	405 x 620 x 280	42	6			série	série	132616	

CHAUDIÈRES ÉLECTRIQUES ÉQUIPÉES HYDRAULIQUEMENT POUR 2 CIRCUITS PLANCHER CHAUFFANT ET RADIATEURS

RÉGULATION ÉLECTRONIQUE ET MODULATION ÉLECTRONIQUE DE LA PUISSANCE

2 CORPS DE CHAUFFE FONTE	Modèle	Puissance ajustable ⁽¹⁾ par paramétrage	Tension	Dimensions L x H x P (mm)	Poids (kg)	Nombre d'étages puissance	Régulation	Équipement hydraulique	Sonde ext.	Sonde ECS	Réf.
12 MT - 2 circuits Confort +	(2x) (2-4-6kW)	mono	405 x 620 x 280	28	2 x 3	2 régulations électroniques modulantes pour un circuit de chauffage en fonction de la température extérieure et un circuit de production ECS (option)	1 Vase 8 L, 2 circulateurs, 2 soupapes, 2 manomètres	série x2	option x2	132635	

CHAUDIÈRE ÉLECTRIQUE À ÉQUIPER HYDRAULIQUEMENT

CORPS DE CHAUFFE ACIER	Modèle	Puissance ajustable ⁽¹⁾ par paramétrage	Tension	Dimensions L x H x P (mm)	Poids (kg)	Nombre d'étages puissance	Régulation	Équipement hydraulique	Sonde ext.	Sonde ECS	Réf.
36 MA	24 à 36 kW	400 V tri	460 x 740 x 280	34	2	Électronique modulante pour un circuit de chauffage à haute température, et un circuit de production ECS (option)	Soupape de sécurité, manomètre, pressostat manque d'eau électronique	option	option	131417	
48 MA	32 à 48 kW	400 V tri	460 x 740 x 280	34	2			option	option	131418	
72 MA	48 à 72 kW	400 V tri	460 x 740 x 280	38	3			option	option	131419	
120 MA	96 à 120 kW	400 V tri	570 x 740 x 350	50	5			option	option	131420	
196 MA	140 à 196 kW	400 V tri	630 x 740 x 400	70	6			option	option	131423	

Options

TA	Thermostat d'ambiance	710043
TH	Thermostat d'ambiance avec horloge	710044
TH radio	Thermostat d'ambiance radio RNC (radio non-chronoproporionnel)	710172
Sonde ECS	Pour Gialix MT et MA (en prévoir 2 pour Gialix 12MT-2 circuits)	710029
Sonde extérieure	Pour Gialix MT et MA	710157
Vanne 3 voies directionnelle	Pour Gialix MT ou MT confort+ et Gialix 24MA confort+ associée à un préparateur eau chaude sanitaire (en prévoir 2 pour Gialix 12MT-2 circuits)	710098
Thorix EVOLUTION	Pour alimenter 2 circuits radiateurs et/ou plancher chauffant (circuit mélangé 9kW maxi)	411002
Vanne 2 voies motorisée	Pour contrôle du circuit direct (s'intègre dans Thorix EVOLUTION)	740022
Sonde d'ambiance avec afficheur	Pour Thorix EVOLUTION (prévoir 1 sonde par circuit)	751009

Eau Chaude Sanitaire

Gialix de 6 à 24 kW peut assurer l'eau chaude sanitaire à l'aide d'un ballon réchauffeur PEJ 160 ou 240L, d'un BRV 160 ou 200L ou d'un VS 750 à 5 000L

voir catalogue tarif en vigueur

Pour plus d'économies, AUER vous conseille de produire l'eau chaude sanitaire à partir d'un chauffe-eau thermodynamique Cylia 200 ou 300L ou Xiros 50 à 150L

Votre installateur :

SERVICES COMMERCIAUX

Toutes régions sauf nord :
109 boulevard Ney - 75876 Paris cedex 18
Tel. 01 53 06 28 00 - Fax. 01 53 06 28 20
Régions nord (02-08-51-59-60-62-80) :
Rue de la République - CS40029 -
80210 Feuquières-en-Vimeu
Tel. 03 22 61 21 00 - Fax. 03 22 30 01 19
E-mail : advnord@auer.fr

FORMATION, ÉTUDE ET CONSEILS

Tel. 03 22 61 33 33 - Fax. 03 22 30 01 19
E-mail : enr@auer.fr

